

# WASSERTECHNIK



# Arbeitsgeräte für Wassertechnik



**TWA 18 - Tunnelwaschanlage**

Bürstenbreite: 1800 mm  
Bürstendrehzahl: 280 U/min  
Gewicht: ca. 285 kg



**SWA 900 - Schilderwaschanlage**

Bürstenbreite: 900 mm  
Bürstendrehzahl: 250 U/min  
Gewicht: ca. 155 kg



**LPW 500 - Leitpfosten- und Schilderwaschanlage**

Arbeitsbreite: 500 mm  
Drehzahl: max. 375 U/min  
Gewicht: ca. 150 kg



**HDB 20 - Hochdruck-Schwemmbalken**

Arbeitsbreite: 2000 mm  
Gewicht: ca. 40 kg



**Gießanlage**



**Gebläse mit Sprühvorrichtung**

Reichweite: bis 30 m Höhe  
Gewicht: ca. 110 kg

## Tunnelwaschanlage TWA 18-24



TWA bei der Reinigung von Solarmodulen

Die Tunnelwaschanlagen gibt es in Arbeitsbreiten von 1,80 m bis 2,40 m. Diese werden hauptsächlich in Tunneln eingesetzt.

Ein weiterer Einsatzzweck ist die Reinigung von Hallenwänden oder Solarmodulen. Durch die optionale Tastautomatik lässt sich das Gerät einwandfrei und ohne großen Aufwand führen.



Tastautomatik an der Tunnelwaschanlage



Einsatz TWA im Tunnel

## Leitpfosten- und Schilderwaschanlage

Die DÜCKER Leitpfosten- und Schilderwaschanlagen werden als Anbaugeräte an den DÜCKER Auslegern eingesetzt. Der Einsatzzweck ist das Reinigen von Schildern, Leitpfosten und Schallschutzwänden.

Auch hier sind verschiedene Arbeitsbreiten möglich.



LPW 500 bei der Reinigung von Schildern



SWA 900 bei der Reinigung von Schildern



SWA 900 bei der Reinigung von Lärmschutzwänden



LPW 500 bei der Reinigung von Leitpfosten

# Hochdruck- schwemmbalken

Der DÜCKER Hochdruckschwemmbalken ist vielseitig einsetzbar. Er lässt sich als Anbaugerät am Ausleger oder vorne in die Anbauplatte montieren. Auch das Ausbringen von Chemie ist damit kein Problem.

Verfügbar sind verschiedene Ausstattungsvarianten mit Arbeitsbreiten bis über 3,50 m sowie klappbare und andere Formen, die individuell dem Tunnel angepasst werden können.



Hochdruckschwemmbalken montiert an die Anbauplatte



Hochdruckschwemmbalken montiert am Ausleger



Hochdruckschwemmbalken am Kommunalfahrzeug



Hochdruckschwemmbalken beim Einsatz im Tunnel

## **Gebläse mit Sprühvorrichtung**

Um den Einsatzzweck unserer Ausleger nochmal zu erweitern, ist das Gebläse mit Sprühvorrichtung entwickelt worden. Mit diesem Gebläse können z.B. Nematoden zur Bekämpfung von Eichenprozessionsspinnern versprüht werden. Auch ist der Einsatz des Gebläses mit anderen sprüh-fähigen Mitteln möglich. Ein LED-Arbeitscheinwerfer kann am Arbeitsgerät optional angebracht werden.



Gebläse mit Sprühvorrichtung im Einsatz



Gebläse mit Sprühvorrichtung

## **Gießanlage**

Da sich unser Klima immer mehr verändert und die Gemeinden und Städte ihre Anlagen in der trockenen Jahreszeit bewässern müssen, ist der Einsatz mit einem Gießkopf eine sinnvolle Lösung, um schnell und flexibel Wasser an den verschiedensten Stellen auszubringen. Dabei kann auf vorhandene Hochdruckwasserpumpen zurückgegriffen werden.



Gießkopf



Gießkopf im Einsatz

# Kehrmaschinen mit Wassertechnik

Die DÜCKER Kehrmaschinen der Baureihe HDK, FKM und SFK können auch zusätzlich mit Wassertechnik ausgerüstet werden. Zur Auswahl stehen eine Wassersprüheinrichtung zur Staubbindung und eine Hochdruckanlage zum Schwemmen. Diese Einheiten kommen bei verschmutzten und stark verschmutzten Flächen zu Einsatz.

Der Aufbau und Antrieb wird individuell dem Trägerfahrzeug angepasst und abgestimmt. Der Aufbau der Pumpe erfolgt in der Regel am Wasserfass oder alternativ auf der Kehrmaschine.



Hochdruckbalken montiert an SFK Kehrmaschine



FKM Kehrmaschine mit aufgebauten Wassertank und Wassersprüheinrichtung



HDK Kehrmaschine mit Hochdruckbalken



SFK Kehrmaschine mit Hochdruckanlage und Wasserfass

## Wassertanks



Wassertank WHT 600-PE mit 600 ltr. Fassungsvermögen

Wir haben Wassertanks von 600 ltr. bis hin zu 5.400 ltr. und mehr im Programm. Sie sind für den Anbau in die Heck-3-Punkt vom Schlepper konzipiert oder werden auf die Pritsche von kompakten Fahrzeugen und LKW's gesetzt. Dabei werden die Wassertanks zur Einhaltung der vorgegebenen Achslasten individuell durch den Einbau eines Überlaufes angepasst.



Wassertank WHT 2000-PE mit 2000 ltr. Fassungsvermögen



Wassertank WHT 1000-GFK mit 1000 ltr. Fassungsvermögen



Wassertank WHT 1800-PE mit 1800 ltr. Fassungsvermögen

## Wassertanks



Wassertank WHT mit Aussparung



Wassertank WHT 2000-4500 mit Aussparung



Wassertank WHT 2000-5400 ohne Aussparung



Wassertank WHT 2000-5400 ohne Aussparung

## An- /Aufbauvarianten Wassertanks



Wasserfass zur Montage auf Kugelpunkten



Wasserfass zur Montage auf Pritsche



## Wassertanks - mögliche Optionen

Es können Handpistolen oder Gießgeräte mit Schlauchhaspel und Hochdruckwasserpumpe direkt am Rahmen vom Wasserfass montiert werden. Zudem ist eine Würfelform um den Wassertank mit serienmäßiger Kran-  
aufnahme möglich, an dem zusätzlich z.B. Blitzanlagen, Werkzeugkisten, Kanalspülgeräte usw. angebracht werden können.



Handpistole und Wasserhochdruckpumpe



Gießblanze mit Haspel



Kanalspülgerät am Würfelrahmen vom Wassertank



Würfelrahmen um den Wassertank

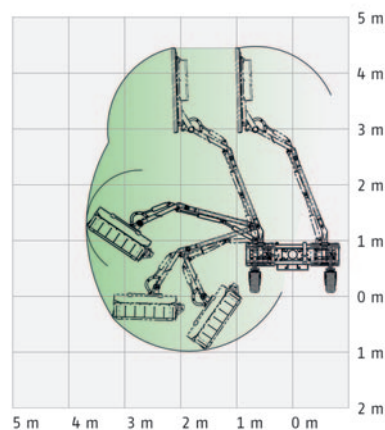
# Die Dücker Wassertechnik

Die DÜCKER Wassertechnik in Verbindung mit der DÜCKER Auslegerreihe von UNA 200 über UNA 600 bis hin zum DUA 800 wird immer umfangreicher und vielseitiger. Die Erfahrungen der letzten Jahre haben gezeigt, dass für fast jedes Projekt eine individuelle Lösung zu finden ist. Egal zu welchem Trägerfahrzeug oder zu welchem Einsatzzweck, ob zum Tunnelwaschen, Gießen oder zur Bekämpfung der Eichenprozessionsspinner, bei DÜCKER finden Sie die passende Lösung.

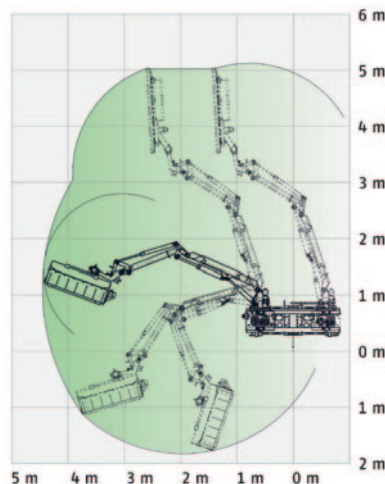
Wir bieten verschiedene Größen von Wassertanks und Wasserpumpen mit verschiedenen Antriebsvarianten an. Aufgrund der hohen Flexibilität lässt sich fast immer eine individuell passende Lösung finden.

## Die Reichweiten der

UNA 200



DBM 400

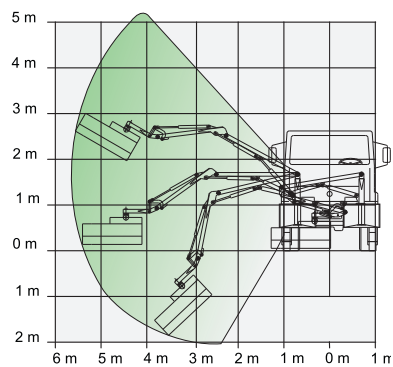


## Technische Daten

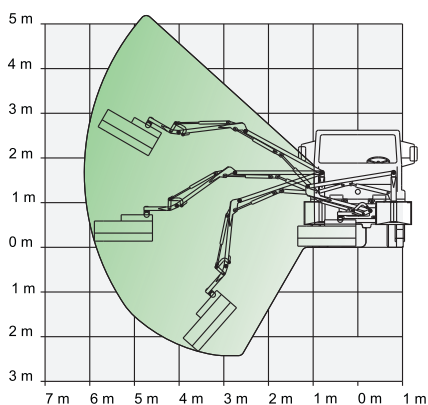
| Ausleger                   | UNA 200   | DBM 400 | MBM 400            |
|----------------------------|---|---------|--------------------|
| Reichweite                 | 3,40 m  | 4,45 m  | 5,30 m             |
| Transportbreite            | 1,65 m  | 1,70 m  | 2,00 m             |
| Gewicht Grundgerät         | 320 kg  | 380 kg  | 750 kg             |
| Verschiebung um            | 1,15 m  | 1,15 m  | 1,40 m             |
| Schwenkwinkel Arbeitsgerät | 140°  | 180°    | 170°               |
| Rechts- und Linksarbeit    | ja  | ja      | ja                 |
| Steuerung                  | Elektrohydraulische Steuerung oder vom Fahrzeug |         | CAN-Bus Steuerung, |
| Anbau                      | Frontanbauplatte der Dreipunktanbau Kat. I + II |         |                    |

# DÜCKER-Ausleger

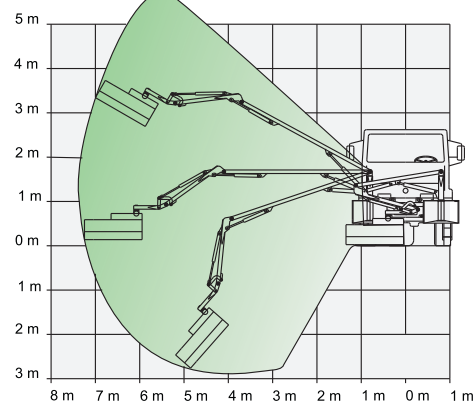
UNA 450



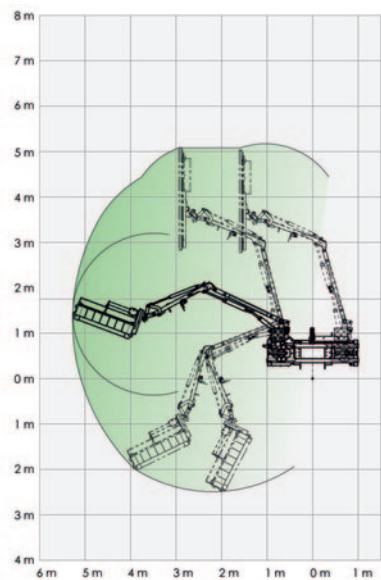
UNA 500



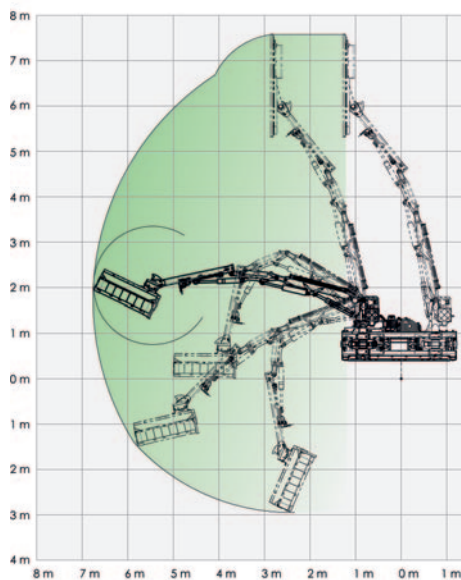
UNA 600



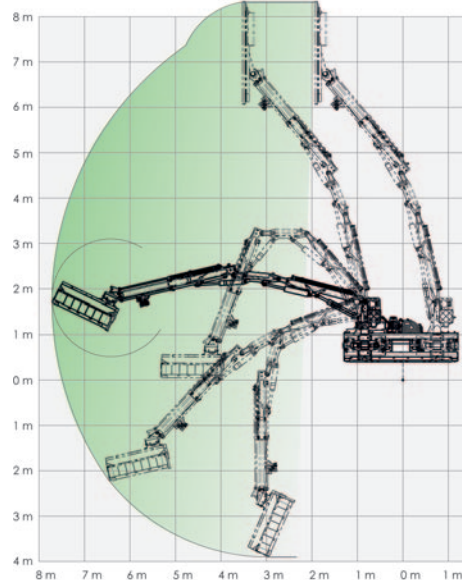
MBM 400



DUA 700



DUA 800



| UNA 450 | UNA 500 | UNA 600 | DUA 700 | DUA 800 |
|---------|---------|---------|---------|---------|
| 5,40 m  | 6,00 m  | 7,30 m  | 6,80 m  | 7,80 m  |
| 2,20 m  | 2,40 m  | 2,50 m  | 2,50 m  | 2,50 m  |
| 850 kg  | 900 kg  | 1050 kg | 1050 kg | 1250 kg |
| 1,40 m  | 1,60 m  | 1,70 m  | 1,60 m  | 1,60 m  |
| 170°    | 170°    | 170°    | 270°    | 270°    |
| ja      | ja      | ja      | ja      | ja      |

wahlweise mit Auslegerentlastungssteuerung und Tasttronic

CAN-BUS Steuerung mit serienmäßiger Auslegerentlastung und wahlweise Tasttronic

Frontanbauplatte Größe 3 oder 5

## **Technik für Umwelt-Landschaftspflege und Landwirtschaft**



**GERHARD DÜCKER GMBH & CO. KG**  
48703 Stadtlohn, Wendfeld 9, Germany  
Telefon 0 25 63 / 93 92 - 0  
E-Mail [info@duecker.de](mailto:info@duecker.de)  
Internet [www.duecker.de](http://www.duecker.de)

