

SCHLEGELMÄHER **USM** **SMT** **SMK**



Schlegelmäher

USM 10 / 13 / 15 / 18 / 21 / 26

Der Schlegelmäher USM arbeitet als Heckgerät in einer genormten Dreipunkthydraulik, seitlich versetzt neben der Zugmaschine.

In seiner Arbeitseinstellung ist der Schlegelmäher stufenlos variierbar, so daß er an den schwierigsten Hängen, Böschungen und Ebenen eingesetzt werden kann.

Es ist ein universell einsetzbares Mäh- und Mulchgerät zum Abmähen von:

- Banketten
- Böschungen
- Brachflächen
- Freizeitplätzen
- Feldrändern
- Gründünger
- Grünbrache (Flächenstilllegungen)
- Ausputzen von Wiesen
- Köpfen von Rüben usw.

Der Schlegelmäher mäht alle Art von Gräsern, vom Seegras über Schilf bis zu den Riedgräsern, sehr sauber ab. Freizeitanlagen wie Sportplätze, Campingplätze, Flugplätze usw. lassen sich einwandfrei pflegen. Selbst Dornengestrüpp, Stockaufschläge bis zu 4 cm Durchmesser und sonstiger Wildwuchs sind für den Schlegelmäher kein Hindernis.

Das abgemähte Gut wird stark zerkleinert und aufgespalten, so daß es sehr schnell verrotten und vermulchen kann. Dadurch erübrigt sich ein Wegräumen des Gutes.

Mit den breitflächigen Schlegeln läßt sich auch dichter Bestand relativ kurz häckseln und gleichmäßig verteilen. Liegendes Gras kann hochgebracht werden.



USM 18 beim Mähen von Grabenböschungen



USM 26 beim Mulchen von Maisstroh



USM 18 in Transportstellung

USM 18





USM 18 mit Verschiebung



USM mit Förderband zur seitlichen Ablage des Mähgutes



USM 13 beim Mähen von Grabenböschungen



USM 13 in Transportstellung

Es besteht eine gute Sicht auf das arbeitende Mähwerk. Die Bedienung erfolgt von den Hydrauliksteuergeräten der Zugmaschine aus. Beides zusammen gewährt eine sichere Handhabung.

Durch die eingebaute hydraulische Überlastsicherung werden Beschädigungen an der Maschine bei unbeabsichtigtem Anfahren an Hindernisse vermieden.

Die über die ganze Mähbreite angebrachte Laufrolle ermöglicht eine sehr gute Boden Anpassung auch bei unebenen Flächen.

Der An- bzw. Abbau des Schlegelmähers erfolgt in wenigen Minuten.

Durch die kompakte Bauart und die großzügige Dimensionierung der Schlegelwelle und der Schlegel ist der Schlegelmäher weitgehend unempfindlich gegen Fremdkörper wie Steine, Holzstücke, Eisenteile und sonstigen Unrat.

Die besondere Art der Aufhängung der Spezial-Federstahl-Schlegel ergibt eine günstige und kraftsparende Drehzahl, daher ist auch der Verschleiß auf ein Minimum heruntersgesetzt.

Auf Wunsch kann der Schlegelmäher USM 15 – 26 mit einer Schlegelwelle mit schweren, freischwingenden Schlegeln ausgestattet werden (siehe Seite 5). Dadurch ist auch ein Einsatz bei stärkeren Aufwuchs mit Stockaufschlägen möglich.

Als weitere Alternative kann der USM 10 und 13 als Feinschnittschlegelmäher ausgestattet werden. Das zu mulchende Gras wird stark zerkleinert und verrottet schneller.

Die Schlegelmäher USM 10 und 13 sind serienmäßig mit einer hydraulischen Seitenverschiebung um 0,50 m ausgestattet. Als Sonderausstattung werden die USM 15 bis 26 mit einer hydraulischen Seitenverschiebung um 0,60 m ausgerüstet. Von der Schlepperhydraulik aus gesteuert kann die Auslage je nach Bedarf um 60 cm verändert werden. Leitpfähle, Bäume und andere Hindernisse lassen sich problemlos umfahren.

Technische Daten siehe Seite 5.



Schlegelmäher USM 10 / 13 / 15 / 18 / 21 / 26



hydraulische Ausweichvorrichtung



hydraulische Transportsicherung in Arbeitsstellung



hydraulische Transportsicherung in Transportstellung



elektronischer Betriebsstundenzähler



sehr stabile Unterlenker-Fanglaschen



Keilriemenantrieb USM



zentraler Hydraulikblock mit Stickstoffpuffer

Technische Daten

USM 10 / 13 / 15 / 18 / 21 / 26

	USM 10	USM 13	USM 15	USM 18	USM 21	USM 26
Arbeitsbreite (m)	1,00	1,30	1,50	1,80	2,10	2,60
Gesamtbreite (m)	2,10	2,40	3,45	3,85	4,15	4,65
Transportbreite (m)	1,15	1,15	2,25	2,25	2,25	2,25
Leistungsbedarf kW (PS)	20 (27)	25 (34)	30 (41)	50 (68)	60 (80)	65 (88)
Gewicht Grundausstattung (kg) kann durch Zusatzausstattungen variieren	420	450	900	950	1150	1250
Zapfwellendrehzahl (U/min.)	540	540	540	540	1000	1000
Flächenleistung ca. (ha/h)	8	8	8	8	8	8
Neigungswinkel	70°	70°	70°	70°	70°	70°
Gesamtschwenkbereich	160°	160°	160°	160°	160°	160°
Arbeitsweite ab Mitte Schlepper (m)	2,10	2,40	2,95	3,25	3,55	4,05
Arbeitsweite ab Mitte Schlepper (m) mit hydraulischer Seitenverstellung	1,60 - 2,10	1,90 - 2,40	2,65 - 3,25	2,95 - 3,55	3,25 - 3,85	3,75 - 4,35
Dreipunktkuppler Kategorie	I + II	I + II	II + III	II + III	II + III	II + III
Anzahl der Schlegel	22	28	12	15	18	24
Frontanbaumöglichkeit	-	-	-	-	-	-
seitlich verschiebbar um (m)	0,50	0,50	0,60	0,60	0,60	0,60
Fangkorb	-	-	-	-	-	-
Bodenanpassung	Laufrolle	Laufrolle	Laufrolle	Laufrolle	Laufrolle	Laufrolle

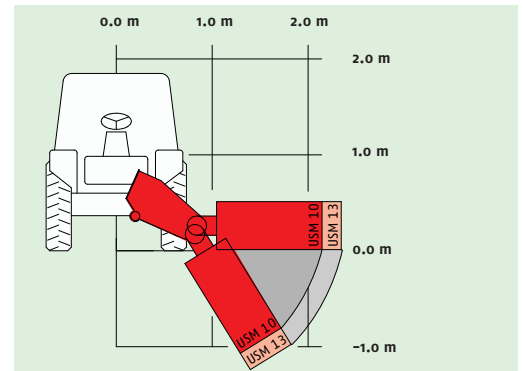
Die Wahl der Schlegelwelle bei den Schlegelmähern der Serie USM



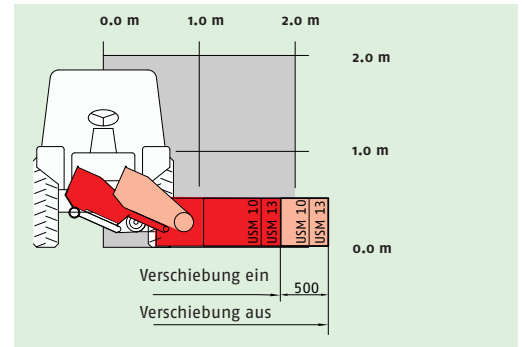
Die Schlegel in der Serienausführung sind ca. 2 kg schwer und aus Federstahl gearbeitet. Sie werden lose in die Halterung der Schlegelwelle eingehängt und jeweils durch eine Schraube gesichert. Beim Mähen werden sie durch die Fliehkraft in Position gehalten und können Hindernissen ausweichen.



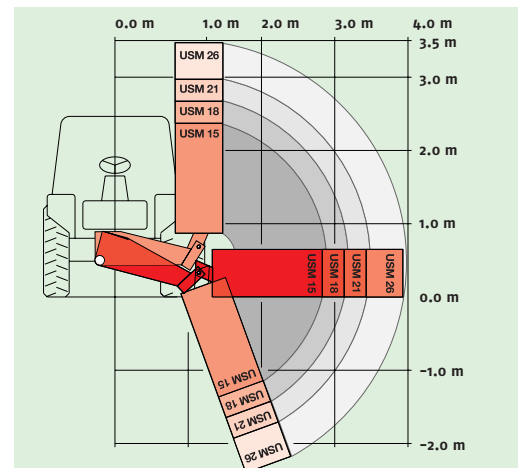
Auf Wunsch können die Schlegelmäher der Baureihe USM mit schwereren, freischwingenden Schlegeln ausgestattet werden. Diese sitzen auf stabilen Schlegelböcken auf einer massiven Schlegelwelle. Dadurch ist auch ein Einsatz bei stärkeren Aufwuchs mit Stockaufschlägen möglich.



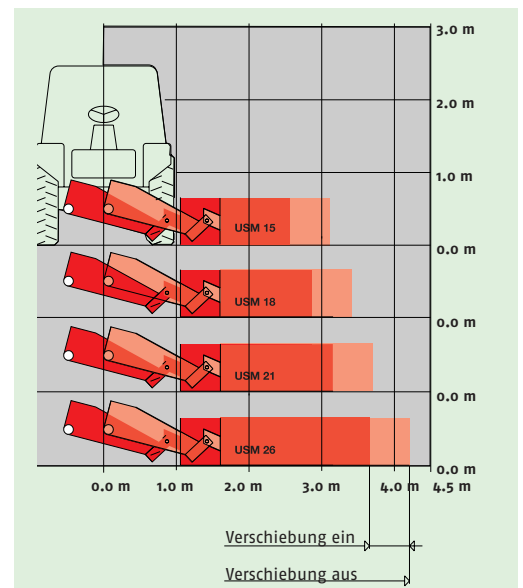
Bewegungsabläufe des USM 10 und 13



Bewegungsabläufe des USM 10 und 13



Bewegungsabläufe des USM 15 bis 26



Verschiebung des USM 15, 18, 21, 26

Schlegelmäher SMT 15

Der Schlegelmäher SMT 15 ist serienmäßig mit einer seitlichen, hydraulischen Verschiebeeinrichtung um 0,65 m ausgerüstet. Durch entsprechendes Verstellen, kann die Auslage je nach Bedarf verändert werden. Die hydraulische Seitenverschiebung bietet den Vorteil, daß Hindernisse besser umfahren werden können und die Auslage verändert werden kann.

Der niedrige Mähkopf ermöglicht das Mähen unter Leitplanken.

Der Schlegelmäher SMT 15 ist durch Auswechseln des Arbeitsgerätes auch als Wildkrautbürste oder als Pflasterputzer einzusetzen.

Das Gerät kann wahlweise für Rechts- oder Linksarbeit geliefert werden.



SMT 15 rechtsarbeitend am Schlepper



SMT 15 linksarbeitend am Unimog U20

Schlegelmäher SMK 15 / 18

Der Schlegelmäher SMK arbeitet als Frontgerät seitlich neben den Trägerfahrzeug in der Dreipunkthydraulik Kat. II oder in der Fahrzeugplatte Gr. 3 oder 5. Durch den Schwenkbereich des Mähkopfes ist ein Arbeiten an Böschungen und Hängen möglich.

Der Schlegelmäher SMK ist konstruiert für den extensiven Einsatz mit stärkeren Buschwerk und Aufwuchs und kann zusätzlich mit folgenden Sonderausstattungen ausgerüstet werden:

- hydraulische Seitenverschiebungen um 0,60 zum Umfahren von Leitpfählen, Bäume und andere Hindernisse
- vertärkte Ausführung mit freischwingenden Schlegeln
- Schlagschiene für starke Verkleinerung von Gras und Grüngut
- Verschleißschutzeinlage montiert in Mäherhaube
- Betriebsstundenzähler



SMT 15 in Transportstellung





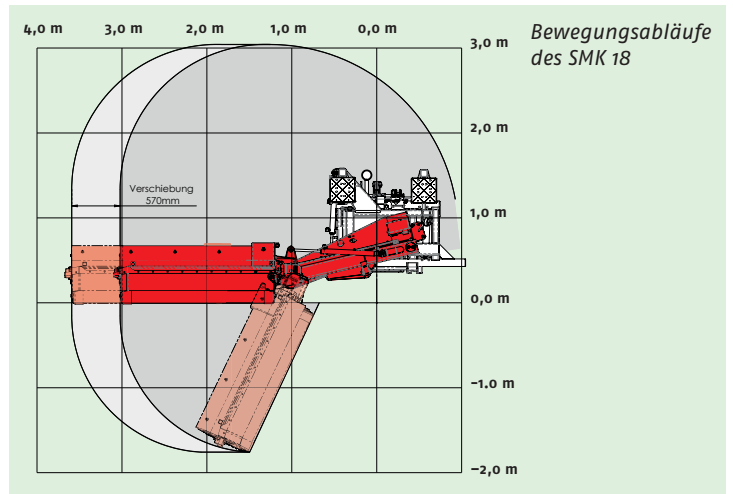
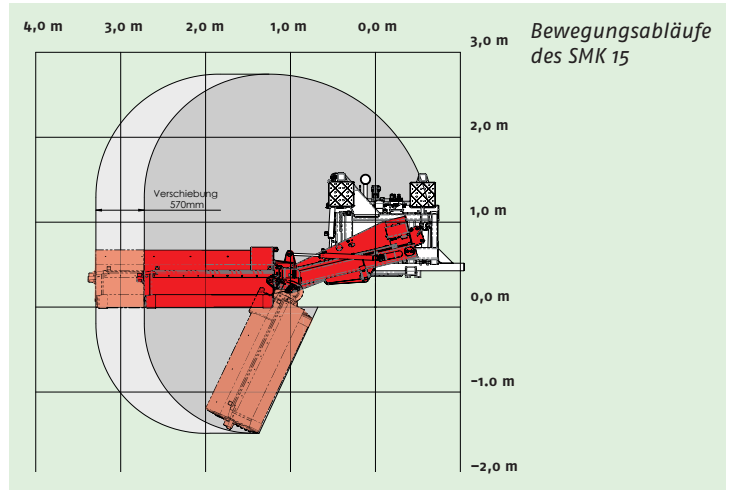
SMK 15 rechtsarbeitend am Schlepper



SMK 15 in Transportstellung



SMT 15 mit Radialwildkrautbürste und Pflasterputzer



Technische Daten	SMT 15	SMK 15	SMK 18
Arbeitsbreite:	1,50 m	1,50 m	1,80 m
Gesamtbreite:	3,80 m	3,85 m	4,15 mm
Transportbreite (eingeklappt):	2,00 m	2,20 m	2,20 m
Kraftbedarf ab:	30 kW (40 PS)	50 kW (68 PS)	60 kW (82 PS)
Gewicht Grundgerät:	750 kg	950 kg	1.020 kg
Zapfwellendrehzahl:	540 U/min.	1.000 U/min	1.000 U/min
Arbeitsgeschwindigkeit:	bis 8 km/h	bis 8 km/h	bis 8 km/h
Neigungswinkel:	70°	65°	65°
Gesamtschwenkbereich:	250°	250°	250°
Verschieberegion:	0,65 m	0,57 m	0,57 m
Arbeitsbreite Pflasterputzer:	0,90 m	-	-
Arbeitsbreite Radialwildkrautbürste:	0,60 m	-	-

Technik für Umwelt-Landschaftspflege und Landwirtschaft



GERHARD DÜCKER GMBH & CO. KG
48703 Stadtlohn, Wendfeld 9, Germany
Telefon 0 25 63 / 93 92 - 0
Telefax 0 25 63 / 93 92 90
E-Mail info@duecker.de
Internet www.duecker.de

