

AUSLEGER FÜR KOMPAKTE GERÄTETRÄGER



Ausleger KBM 350

Der Ausleger KBM 350 wird als kombiniertes Heck- und Frontanbaugerät für Kleinschlepper ab 25 KW (34 PS) geliefert. Ein Umbau von Front- auf Heckanbau sowie von Links- auf Rechtsarbeit ist möglich.

Der Anbau erfolgt problemlos an die Dreipunkthydraulik Kat. I + II. Der Antrieb der Arbeitsgeräte erfolgt hydraulisch. Die integrierte Hydraulikanlage wird über die Schlepperzapfwelle angetrieben. Die Bedienung der Auslegerarme erfolgt über das mitgelieferte elektro-hydraulische Steuergerät. Durch die kompakte Bauweise tritt auch im Frontanbau während der Transportfahrt keine Sichtbehinderung auf.

Der parallelgeführte Auslegerarm des Auslegers KBM 350 gestattet ein problemloses Arbeiten, auch direkt neben dem Schlepper. Beim Ausfahren des Auslegerarmes wird das Arbeitsgerät parallel mitversetzt. Gegen unbeabsichtigtes Anfahren an Hindernissen ist das Gerät durch eine hydraulische Anfahrssicherung geschützt.

Der Antrieb für die Schwenkbewegung des Arbeitswerkzeuges ist im Auslegerarm montiert. Die Schwenkgeschwindigkeit des Arbeitswerkzeuges bleibt über dem gesamten Schwenkweg konstant und der Schwenkwinkel beträgt 270°. Das Arbeitswerkzeug wird genau in Position gehalten (hydr. Sperrfunktion).

Der Mähkopf ist serienmäßig mit Schlegel ausgestattet. Die durchgängige Tastrolle garantiert eine konstante Schnitthöhe und hohe Boden Anpassung des Mähers. Alternativ zu den Schlegeln kann auch eine Rotorwelle mit Taumelscheiben eingebaut werden.

Der Böschungsmäher KBM 350 verfügt über eine übersichtliche Steuerung mit eindeutigen Symbolen, einer Kontrollleuchte für Schwimmstellung und ein Drehschalter für die automatisierte Transport- und Arbeitsstellung. Die Steuerung der Armfunktionen erfolgt über einen ergonomisch angeordneten Einhebeljoystick mit Armauflage.

Die technischen Daten und eine Übersicht über die möglichen Anbaugeräte finden Sie auf den Seiten 6 und 7.



KBM 350 in Kombination mit USM 13



KBM 350 im Heckanbau mit Schlegelmähkopf



KBM 350 in Transportstellung



Ausleger

UNA 100 und UNA 200



UNA 200 am Radlader



UNA 200 beim Abmähen von Banketten



UNA 200 mit Heckenschere HS 16



UNA 200 in Transportstellung am John Deere-Schlepper, geteilte Bauform

Die Uni-Arme UNA 100 und UNA 200 sind speziell für den Anbau an Mehrzweck-Kommunalfahrzeugen mit eigener Hydraulikanlage und hydraulisch höhenverstellbarer Frontanbauplatte vorgesehen.

Die Grundgeräte dienen zur Aufnahme verschiedener Arbeitsgeräte. Durch einen hydraulischen Antrieb können die Arbeitsgeräte links, rechts und vor dem Fahrzeug eingesetzt werden. Die symmetrische Ausführung der Grundgeräte und der einzelnen Arbeitsgeräte lassen wahlweise die Auslegung zur rechten oder linken Seite zu.

Um das Auslegermoment bei voller Auslage des UNA 200 abzufangen, sind Stützräder lieferbar.

Einige Trägerfahrzeuge können fahrzeugseitig mit Achsblockierungen ausgerüstet werden. Zum Transport wird der Ausleger UNA 100 oder UNA 200 vor dem Trägerfahrzeug zusammengeklappt. Die Sicht auf die Straße wird dadurch nicht eingeschränkt.

- Arbeitsbereich: links, rechts und vor dem Fahrzeug
- Arbeiten vor, unter und hinter Leiteinrichtungen (UNA 200)
- Arbeiten an Böschungen
- Arbeitsweite ab Fahrzeugmitte bis 3,40 mtr.
- zum Transport einklappbar vor dem Fahrzeug
- freie Sicht bei Transportfahrten
- Ausweichvorrichtung bei Anfahrten von Hindernissen
- mechanische Armvorstellung
- extrem leistungsstarker Mähkopf bei geringem Eigengewicht

Die technischen Daten und eine Übersicht über die möglichen Anbaugeräte finden Sie auf den Seiten 6 und 7.



Ausleger DBM 400

Der Dücker Ausleger DBM 400 ist mit einer Reichweite von bis zu 4,45 Metern, einer geringen Transportbreite und einer großen Anzahl von Arbeitsgeräten universell einsetzbar.

Der DBM 400 wurde speziell für den Frontanbau an Kommunalen Trägerfahrzeugen oder Schleppern konstruiert und kann von der Dreipunktaufnahme in der Größe Kat. I. + II. oder über eine Anbauplatte aufgenommen werden.

Durch seine spezielle Kinematik ermöglicht der Dücker Ausleger DBM 400 einen flexiblen und leichten Einsatz in fast jeder Arbeitsposition.

Ein Umbau der Arbeitsposition von rechtsarbeitend auf linksarbeitend ist problemlos in kurzer Zeit möglich.

- Arbeitsbereich: links, rechts und vor dem Fahrzeug
- Arbeiten vor, unter und hinter Leiteinrichtungen
- Arbeiten an Böschungen
- Arbeitsweite ab Fahrzeugmitte bis 4,45 mtr.
- zum Transport einklappbar vor dem Fahrzeug, dadurch freie Sicht bei Transportfahrten
- Ausweichvorrichtung bei Anfahrten von Hindernissen
- extrem leistungsstarker Mähkopf bei geringem Eigengewicht
- mechanische Armvorverstellung

Der Dücker Ausleger DBM 400 kann optional mit einer integrierten Hydraulikanlage ausgerüstet werden. Der Antrieb erfolgt über die Zapfwelle des Trägerfahrzeuges. Auf Wunsch kann das Hydraulikaggregat auch in geteilter Bauform in Heckanbau geliefert werden. Auf Wunsch rüsten wir das Hydraulikaggregat des Auslegers DBM 400 mit einem Gebläse zum Reinigen der Straße aus.

Die technischen Daten und eine Übersicht über die möglichen Anbaugeräte finden Sie auf den Seiten 6 und 7.



DBM 400 in Kombination mit USM 13



DBM 400 in Transportstellung am Fendt-Schlepper

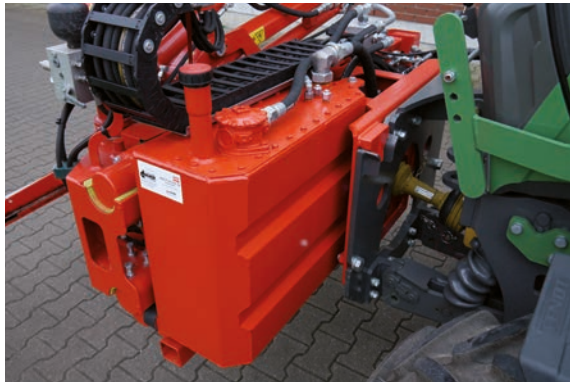


DBM 400 mit Heckenschere HS 16

Ausleger DBM 400 beim Mähen



Ausleger DBM 400 mit DÜCKER-Tasttronic



DBM 400, integrierte Hydraulikanlage



Hydraulikanlage in Heckdreipunkt (geteilte Bauform), wahlweise mit Gebläse

Bei dem Ausleger DBM 400 ist die DÜCKER-Tasttronic als Sonderausstattung erhältlich.

Die mikroprozessorgesteuerte Bedienung sorgt für alle Funktionen der proportionalen Einhebelsteuerung. Darüber hinaus ermöglicht die im Mähkopf integrierte, voll gekapselte Signalerfassung eine automatische und sehr präzise Niveaueinstellung. Diese ermöglicht ein sicheres Arbeiten mit hohen Fahrgeschwindigkeiten. Die Tasttronic kennt keine beweglichen, schmutz- und staubempfindlichen Stellteile. Die Signalerfassung erfolgt über Biege- und Torsionsmessungen durch Dehnungsmessstreifen.

Auch bei der Arbeit an Gegenböschungen zeigt sie ihre Stärke, selbst wenn der Fahrer einmal nicht mit genauem Abstand fährt. Die Tasttronic ist natürlich jederzeit übersteuer- oder abschaltbar. Eine NOT-STOPP-Funktion bringt die nötige Sicherheit. Die Tasttronic schont den Ausleger, den Mähkopf und die Grasnarbe. Der Bediener konzentriert sich auf das Fahren und den Verkehr, die Mäharbeit erfolgt weitgehend automatisch.

Die technischen Daten und eine Übersicht über die möglichen Anbaugeräte finden Sie auf den Seiten 6 und 7.

Steuerungen

KBM 350



Elektro-hydraulische Steuerung KBM 350

UNA 100, UNA 200 und DBM 400



Elektrohydraulische-proportionale CAN-Bus-Steuerung, Multicontroller mit Tastenfeld und Elobau-Joystick (Tasten-Joystick)



Elektrohydraulische-proportionale CAN-Bus-Steuerung, Multicontroller mit Tastenfeld und Gessmann-Joystick (Wippen-Joystick)



Elektrohydraulische-proportionale CAN-Bus-Steuerung, Multicontroller mit Tastenfeld und Danfoss-Joystick (Rollen-Joystick)



Arbeitsgeräte



HSL 15
Heckenschneider
Arbeitsbreite: 1500 mm
Schnittstärke: bis 30 mm
Gewicht: ca. 85 kg



HS 16
Heckenschneider
Arbeitsbreite: 1600 mm
Schnittstärke: bis 45 mm
Gewicht: ca. 120 kg



HS 130 HR
Heckenschneider
Arbeitsbreite: 1300 mm
Schnittstärke: bis 25 mm
Gewicht: ca. 165 kg



LRS 1602
Lichtraumprofilschneider
Arbeitsbreite: 1600 mm
Sägeblattdrehzahl: 2600 U/min
Gewicht: ca. 150 kg



TMK 10
Schlegelmähkopf
Arbeitsbreite: 1000 mm
Rotordrehzahl: 2200 U/min
Gewicht: ca. 180 kg



MKL 10
Schlegelmähkopf
Arbeitsbreite: 1000 mm
Rotordrehzahl: 2700 U/min
Gewicht: ca. 180kg



DMW 15
Doppelmesserschneidwerk
Arbeitsbreite: 1500 mm
Gewicht: ca. 110kg



PFP 600
Pflasterputzer
Arbeitsbreite: 600 mm
Rotordrehzahl: 150 U/min
Gewicht: ca. 140 kg



**LPW 500 Leitpfosten
und Schilderwaschanlage**
Arbeitsbreite: 500 mm
Drehzahl: max. 375 U/min
Gewicht: ca. 150 kg



SWA 900
Schilderwaschanlage
Bürstenbreite: 900 mm
Bürstendrehzahl: 250 U/min
Gewicht: ca. 155 kg



HDB 20
Hochdruckschwemmbalken
Arbeitsbreite: 2000 mm
Gewicht: 40 kgca.



Erdbohrer
bestückt mit Bohrspitzen und
Schneidzähnen, zum Setzen
von Leitpfosten usw.
Ø 100 mm, Länge 1200 mm
Ø 150 mm, Länge 1200 mm

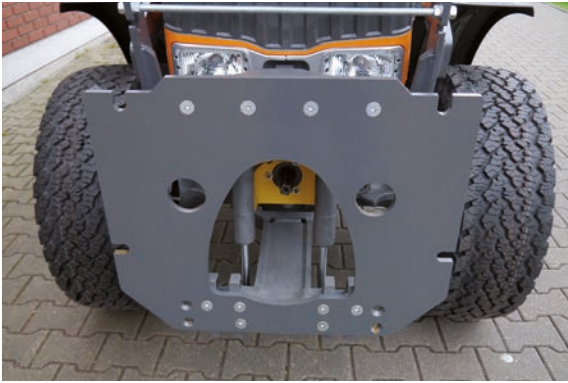


**Gebläse
mit Sprühvorrichtung**
Reichweite: bis 25 m Höhe
Gewicht: ca. 110 kg

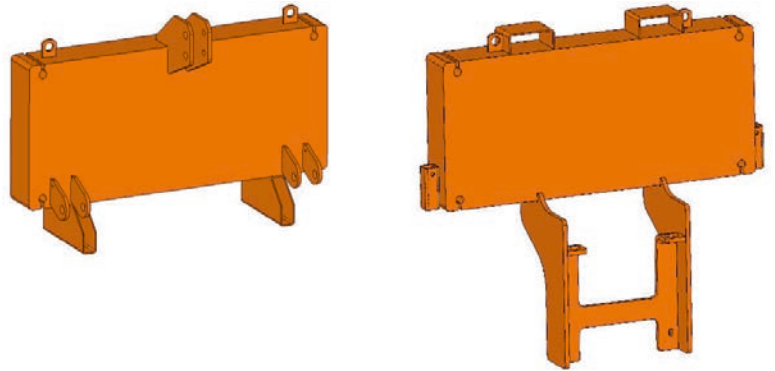


Giesanlage

Gegengewichte und Anbauplatte

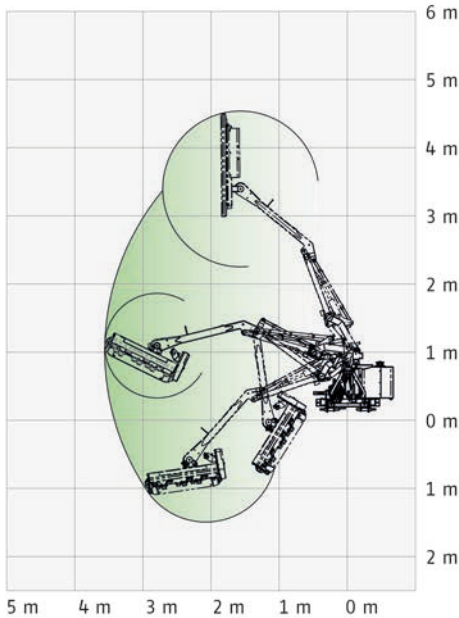


Anbauplatte Gr. F2

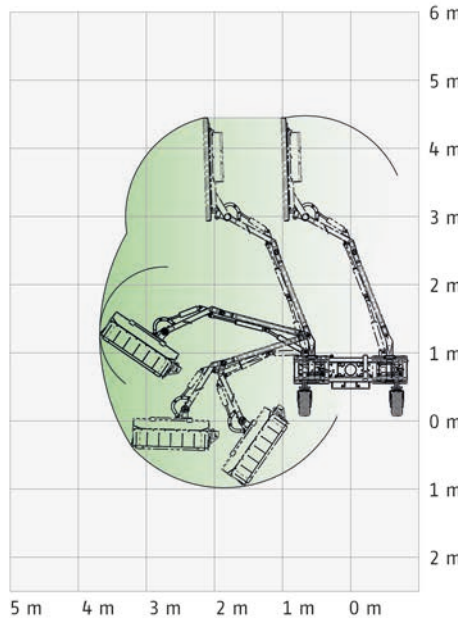


Gegengewichte für Dreipunkt oder Anbaubeschlage

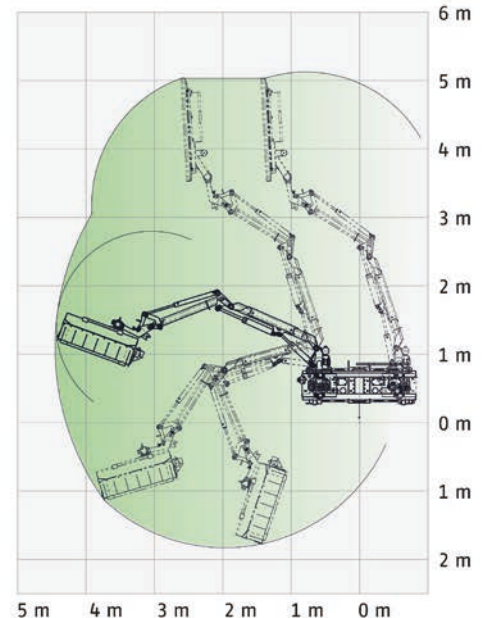
Reichweitendiagramme



Reichweiten KBM 350



Reichweiten UNA 200



Reichweiten DBM 400

Technische Daten

	KBM350	UNA 100	UNA 200	DBM 400
Reichweite	3,50 m	1,80 m	3,40 m	4,45 m
Transportbreite	1,65 m	1,65 m	1,65 m	1,70 m
Gewicht Grundgerat	470 kg	225 kg	320 kg	380 kg
Verschiebung um	-	1,15 m	1,15 m	1,15 m
Schwenkwinkel Arbeitsgerat	270°	140°	140°	180°
Rechts- und Linksarbeit	ja	ja	ja	ja
Antrieb Arbeitsgerate 60 ltr. / 200 bar	Front- oder Heckzapfwelle	Leistungshydraulik vom Fahrzeug oder Frontzapfwelle		
Steuerung	Elektrohydraulische Steuerung	Elektrohydraulische Steuerung oder vom Fahrzeug		
Anbau	Front- oder Heckanbau Dreipunkt Kat. I + II	Frontanbauplatte oder Dreipunktanbau Kat. I + II		

Technik für Umwelt-Landschaftspflege und Landwirtschaft



Gerhard Dücker GmbH & Co. KG

48703 Stadtlohn, Wendfeld 9, Germany

Telefon 0 25 63 / 93 92 - 0

Telefax 0 25 63 / 93 92 90

E-Mail info@duecker.de

Internet www.duecker.de

